



SABRINA GERMANO

CORSI DI DISEGNO

DISEGNO BASE

COPIA DAL VERO

DISEGNO IPER-REALISTICO

sabrinagermano.arte@gmail.com

Social di **Calligrafia e Grafica** :

Facebook&Instagram:

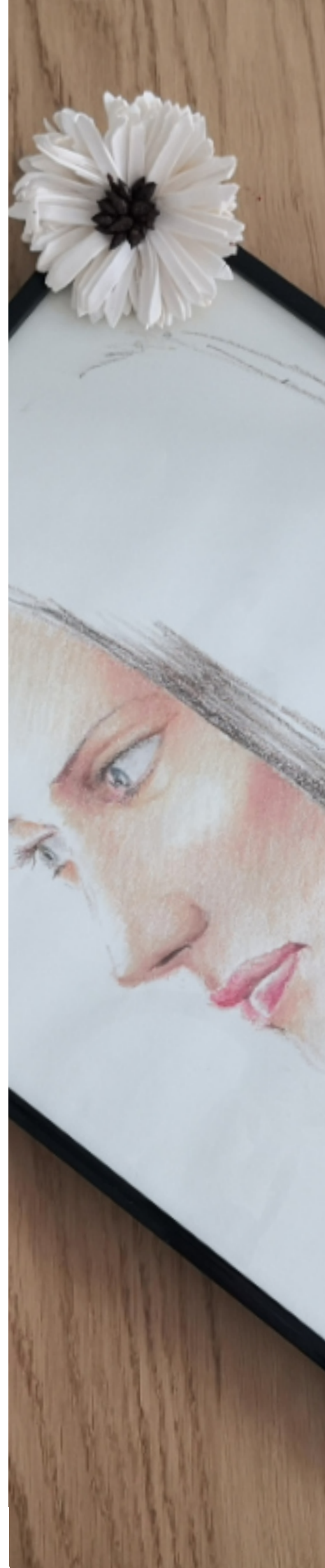
You Tube:

TikTok:

[@ombradiluce](#)

[Sa.Yu. Mi. Art](#)

[@ombradiluceZ](#)



DISEGNO DI BASE

I corsi in presenza si possono svolgere privatamente nel rispetto delle vigenti norme Covid.

È possibile richiedere la possibilità di corsi privati online.

Saranno valutate le richieste con possibilità di corsi personalizzati privati o di gruppo.

Per ogni richiesta, senza impegno, invito a contattarmi presso l'indirizzo e-mail: sabrinagermano.arte@gmail.com specificando nell'Oggetto il corso desiderato (es. "Informazioni Corso di Corsivo Inglese")

Ogni corso è personalizzabile, i temi affrontati sono i seguenti:

1. I materiali
2. Il tratto a matita, esercizi di base
3. Tecniche di percezione visiva attraverso il metodo Betty Edwards (Disegnare con la parte destra del cervello)
4. Il Chiaroscuro
5. Tecniche di riporto dell'immagine
6. Dallo Sketch al disegno definitivo.

Al termine del corso il frequentante sarà in grado di percepire la forma, i volumi, le ombreggiature e riportare un'immagine attraverso le principali tecniche di disegno (quadrettatura, disegno per punti, disegno dal vero) con un primo approccio al chiaroscuro. Verrà richiesto di effettuare numerosi esercizi e una pratica costante affinché il metodo trattato possa essere efficace. I Materiali sono esclusi, ma di semplice reperibilità.

Durata stimata per il corso da valutare in base all'allievo.

I corsi privati hanno una durata di un minimo di 8h, si possono aggiungere altre ore a seconda della manualità del singolo allievo.



COPIA DAL VERO

I corsi in presenza si possono svolgere privatamente nel rispetto delle vigenti norme Covid.

È possibile richiedere la possibilità di corsi privati online.

Saranno valutate le richieste con possibilità di corsi personalizzati privati o di gruppo.

Per ogni richiesta, senza impegno, invito a contattarmi presso l'indirizzo e-mail: sabrinagermano.arte@gmail.com specificando nell'Oggetto il corso desiderato (es. "Informazioni Corso di Corsivo Inglese")

Ogni corso è personalizzabile, i temi affrontati sono i seguenti:

1. Approccio alla prospettiva
2. Il disegno di puro contorno
3. Lo sketch per immortalare il momento
4. Teoria delle ombre

Al termine del corso il frequentante sarà in grado di percepire la forma, i volumi, le ombreggiature e riportare un'immagine attraverso il disegno dal vero, con un primo approccio al chiaroscuro. Verrà richiesto di effettuare numerosi esercizi e una pratica costante affinché il metodo trattato possa essere efficace. I Materiali sono esclusi, ma di semplice reperibilità.

Durata stimata per il corso da valutare in base all'allievo.

I corsi privati hanno una durata di un minimo di 8h, si possono aggiungere altre ore a seconda della manualità del singolo allievo.



DISEGNO IPER-REALISTA

I corsi in presenza si possono svolgere privatamente nel rispetto delle vigenti norme Covid.

È possibile richiedere la possibilità di corsi privati online.

Saranno valutate le richieste con possibilità di corsi personalizzati privati o di gruppo.

Per ogni richiesta, senza impegno, invito a contattarmi presso l'indirizzo e-mail: sabrinagermano.arte@gmail.com specificando nell'Oggetto il corso desiderato (es. "Informazioni Corso di Corsivo Inglese")

Ogni corso è personalizzabile, i temi affrontati sono i seguenti:

1. Metodi di riporto dell'immagine
2. Il disegno preparatorio
3. Tecniche di sfumatura (bianco e nero o a colori)

Al termine del corso il frequentante sarà in grado di ricopiare e riprodurre in maniera fedele una foto a colori (con le matite colorate) o in bianco e nero (grafite). A seconda del percorso scelto. Verrà richiesto di effettuare numerosi esercizi e una pratica costante affinché il metodo trattato possa essere efficace. I Materiali sono esclusi, ma di semplice reperibilità. Verranno proposti dei materiali con diversi budget.

Durata stimata per il corso da valutare in base all'allievo.

I corsi privati hanno una durata di un minimo di 8h, si possono aggiungere altre ore a seconda della manualità del singolo allievo.

